

製品仕様



標準希釈倍率 20倍

ドクター30Ⅱは、標準希釈倍率を20倍と設定していますが、従来通り、塗膜の状況に応じて、希釈倍率を加減して使用できます。

使用希釈倍率	剥離作業する床の対象樹脂ワックスと塗膜の状況
10倍	古くビルドアップした樹脂ワックス、ドライメンテナンス導入現場 高濃度樹脂ワックス使用現場(2年程度剥離していない現場)
20倍	高濃度樹脂ワックス使用現場(1年程度剥離していない現場) 汎用樹脂ワックス使用現場(定期作業現場)
30倍	汎用樹脂ワックス(2層程度) 中性樹脂ワックス(レプラコート、セミコートエコール)使用現場

製品特長



1. 素早い浸透溶解性



素早く樹脂塗膜に浸透する溶剤を高濃度に配合。高機能アミンが塗膜の溶解・分解を促進。

2. 優れた濡れ性



剥離剤用特殊レベリング剤の作用で均一な濡れ性を実現し、剥離ムラを減少。

3. 良好な作業性



剥離污水が低粘度なので回収と水拭きが簡単。泡立ちが少ないので作業効率も良好。

4. 高い経済性



高濃縮タイプなので床塗膜に応じて10~30倍の希釈で対応するので経済的。

5. ノンリンタイプ



ノンリンタイプで水拭きも簡単。

6. 低臭性



不快な臭いがしないよう、低臭性原料を選定。

7. 環境配慮



環境ホルモンフリー、シックハウスに配慮。



1. 素早い浸透溶解性

樹脂塗膜に素早く浸透する溶剤を高濃度に配合。
さらに塗膜の溶解・分解を促進するアミン類をバランスよく添加しました。
これにより、従来のドクター30に比べ樹脂塗膜に浸透する速度がさらにアップしました。

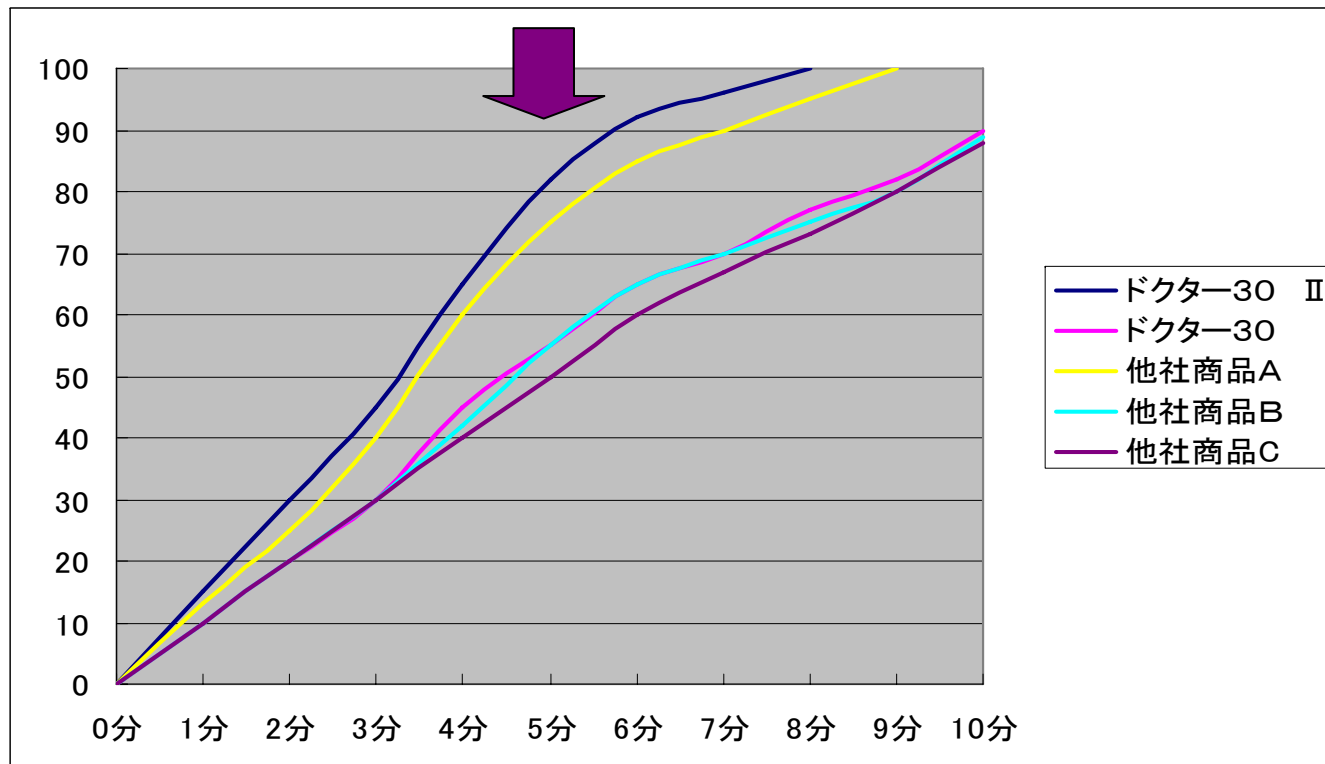
	ドクター30 II	ドクター30	他社商品A	他社商品B	他社商品C
3分後	40%溶解	30%溶解	40%溶解	30%溶解	30%溶解
5分後	90%溶解	60%溶解	80%溶解	60%溶解	50%溶解
10分後	100%溶解	90%溶解	100%溶解	90%溶解	90%溶解

浸透性比較試験

※黒色塩ビタイル、プログロス4回塗布、塗布後約3年経過した試験片で比較。
(20倍希釈液使用)

1. 素早い浸透溶解性

ドクター30 II は樹脂塗膜に素早く浸透します

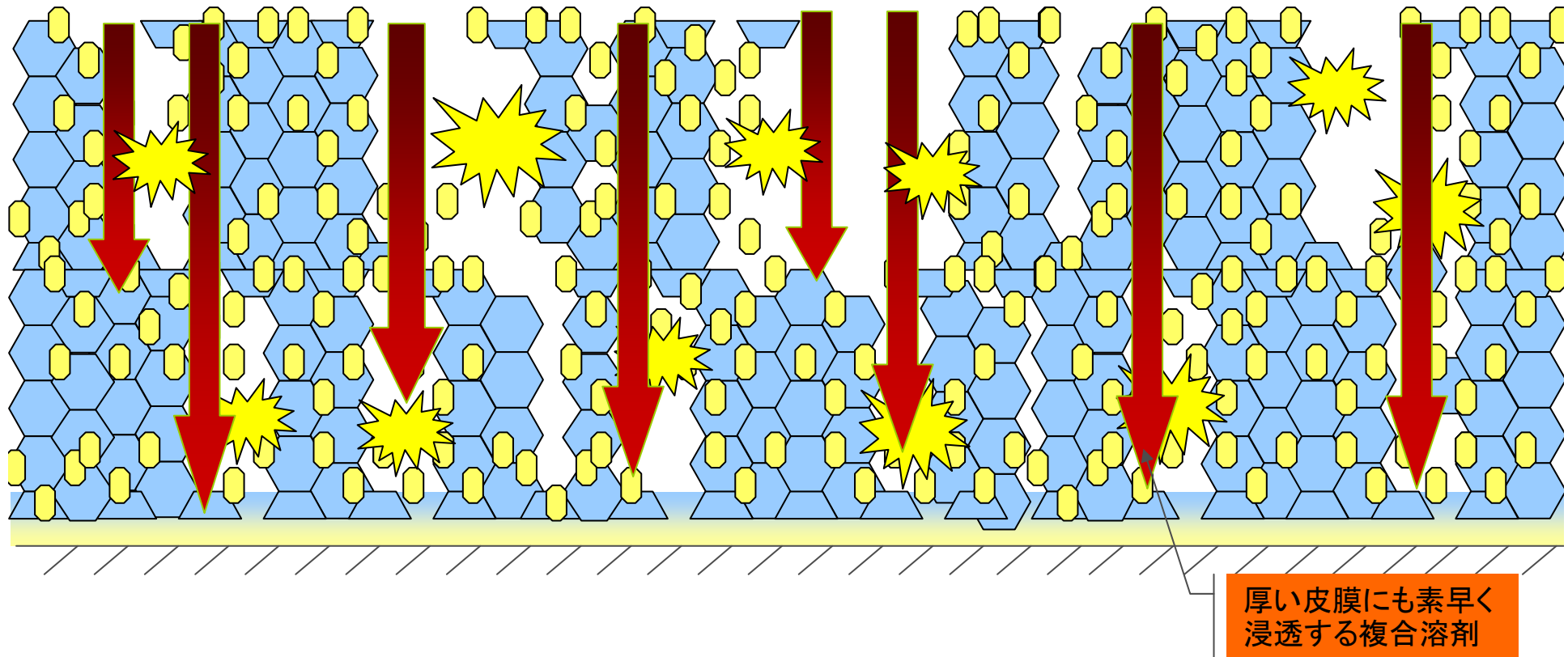


浸透性比較データ

※黒色ビニールタイル、プログロス 4回塗り. 塗布後約3年経過した試験片で比較。(20倍希釈液使用)

浸透・溶解メカニズム I

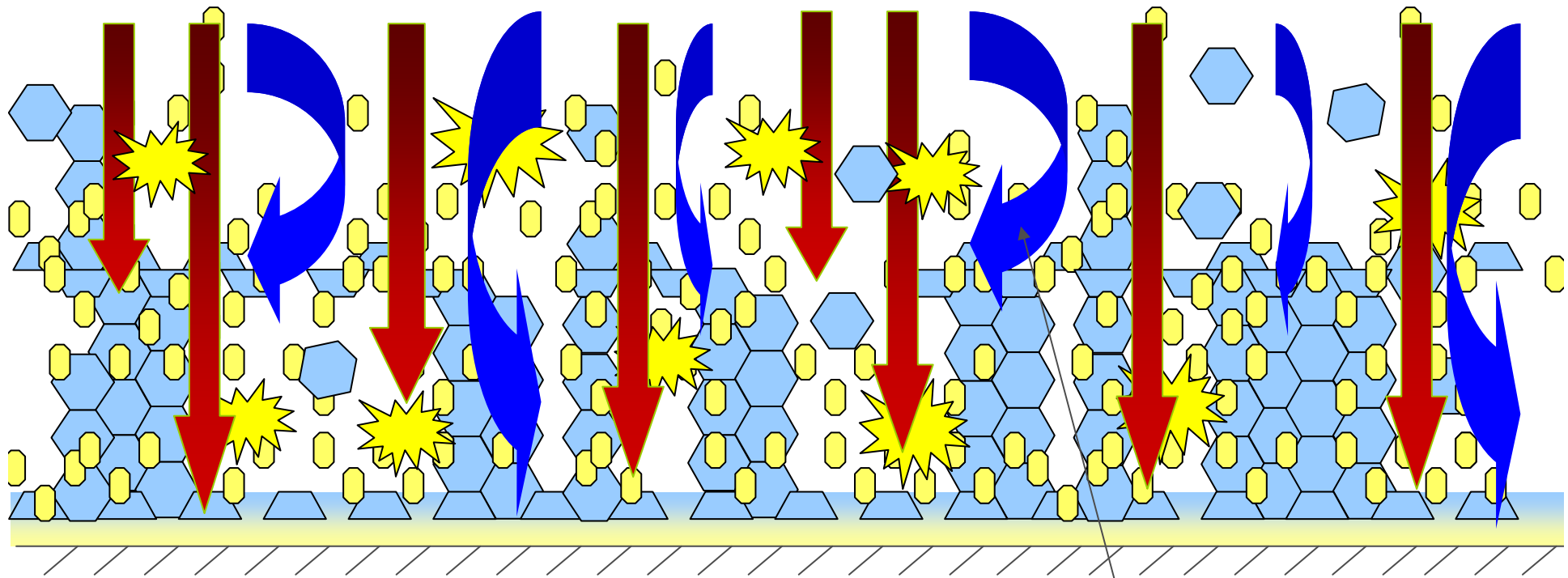
樹脂塗膜に、溶剤が浸透し塗膜を破壊しているイメージ図



高濃度配合の複合溶剤が、厚い塗膜にも急速かつ強力に浸透し、同時に樹脂塗膜の内部から破壊するように溶解をおこします。

浸透・溶解メカニズムⅡ

樹脂塗膜に、溶剤・アミン類が浸透し塗膜を分解しているイメージ図

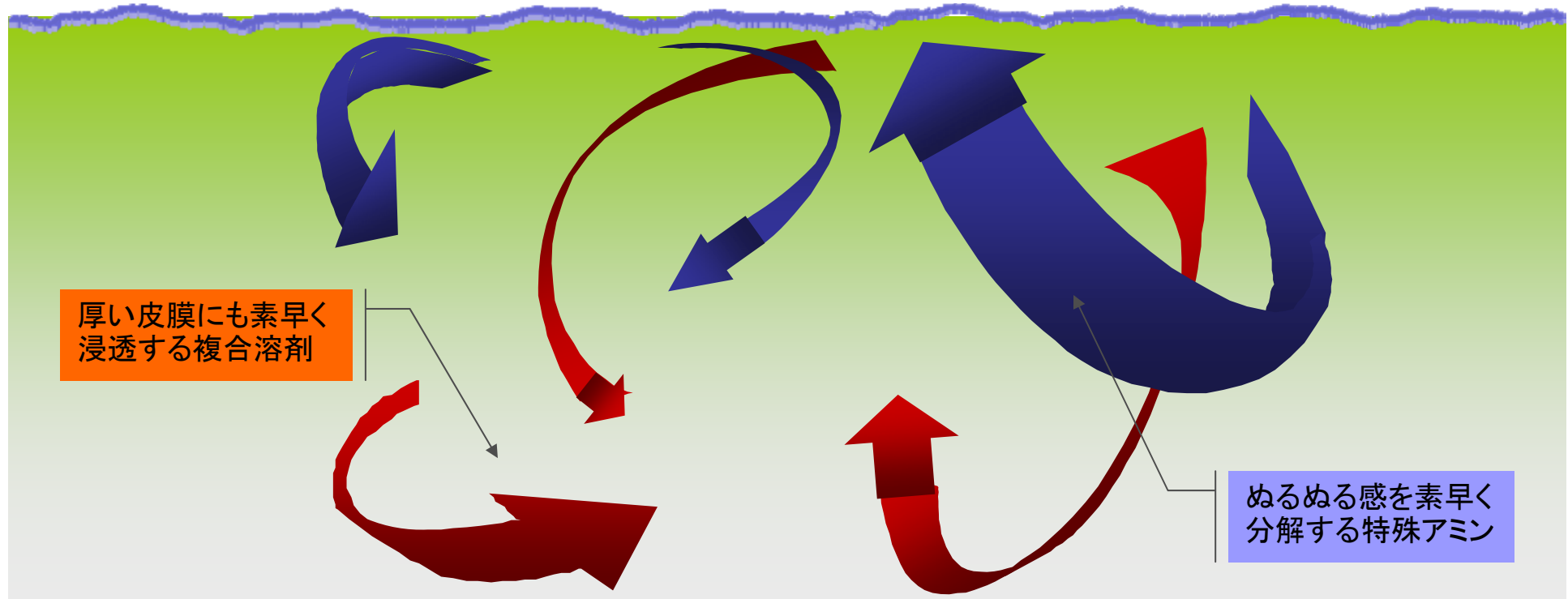


ぬるぬる感を素早く
分解する特殊アミン

同時に高機能アミン類が、溶解し始めた塗膜の分解を促し、再度溶かすように塗膜全体を溶かしきります。

浸透・溶解メカニズムⅢ

樹脂塗膜が除去後、低粘度汚水となったイメージ図

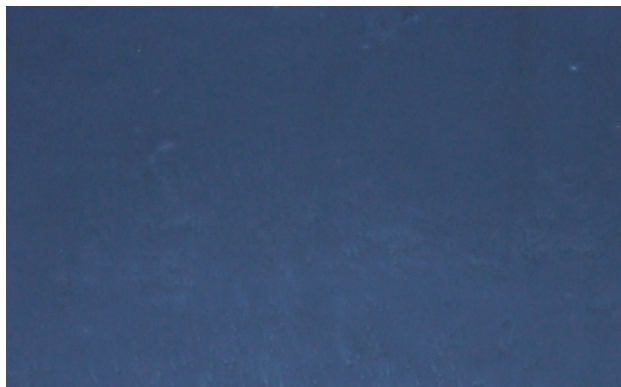


浸透性と溶解性に優れた2タイプの成分が同時に反応し、塗膜を床面から剥がします。除去後の汚水は、サラっとしていますので、剥離の作業性を高めます。

2. 優れた濡れ性

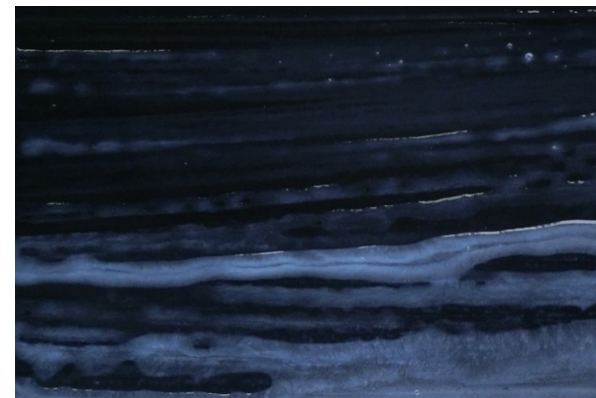
剥離剤の主成分である溶剤は、それ自体、濡れが悪く対象面に濡れ広がりにくい性質を持っています。

ドクター30Ⅱは、溶剤を従来よりさらに高濃度にしましたので、そのままでは濡れ性は低下します。そこで、溶剤の濡れを促すレベリング剤(界面活性剤)を調整添加し、希釈液塗布時、ハジキ、よれ等が生じないようにしました。



《ドクター30Ⅱ》
20倍希釈液塗布直後の濡れた状態。

(対象:樹脂ワックスを4回塗布した黒色塩ビタイル)

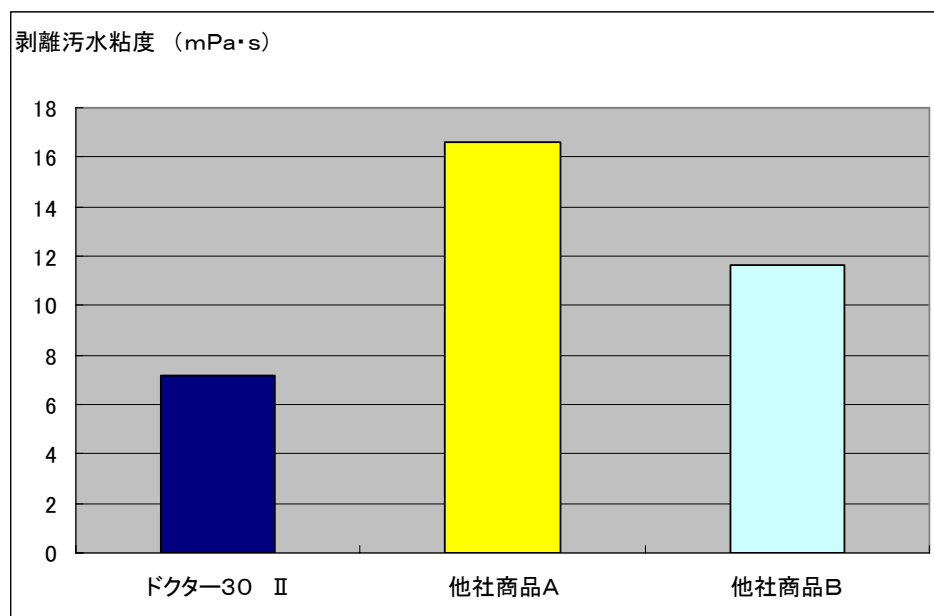


《他社商品》
20倍希釈液塗布直後からハジキ発生。

(対象:樹脂ワックスを4回塗布した黒色塩ビタイル)

3. 良好な作業性

- ・低発泡性のため、汚水回収作業がより簡単に行えます。
- ・粘つき防止成分配合により、剥離汚水がサラサラしていますので、汚水回収や資機材の濯ぎがラクにできます。



希釈液100mlに樹脂ワックスの乾燥塗膜10gを溶解させた時の汚水粘度(B型粘度計、20℃)
ドクター30 IIは、他社商品より低粘度で、汚水がサラサラしていることを示しています。

製品特長詳細



4. 高い経済性

高濃縮タイプなので床塗膜の状況に応じて、希釈倍率を加減できるので経済的。

使用倍率 10～30倍 （標準希釈倍率 20倍）

ドクター30の使用倍率は、5～30倍に設定していましたが、
ドクター30Ⅱは、より高濃縮となったため、使用倍率を10～30倍としました。

5. ノンリンタイプ

ノンリンタイプなので、汚水回収後の水拭きの手間が少なくてすみませす。

6. 低臭性

剥離剤の主原料は溶剤やアミン類で、剥離剤の臭いはこれらの成分臭を由来とするものです。

ドクター30Ⅱは、低臭性の溶剤やアミン類を選定して使用していますので、臭いを気にすることなく作業ができます。

7. 環境配慮

環境ホルモン対応 : 内分泌攪乱作用を有すると疑われる物質(65物質)を原料として使用していません。

シックハウス、シックスクール配慮

: 厚生労働省室内汚染物質指針値該当物質(13物質)を原料として使用していません。